



# **SANSE-, STIMULI- OG SNOEZELRUM MED TERAPILYS NON-FARMAKOLOGISKE STIMULI**

**BASERET PÅ EVIDENSBASERET INDHOLD, BRUGERVENLIGHED OG ENKELHED**

# SANSE-, STIMULI- OG SNOEZELRUM MED TERAPILYS

## NON-FARMAKOLOGISKE STIMULI

**I** LIGHTCARE er vi inspireret af solens og mørkets indflydelse på menneskers helbred. Vi ved, at kombinationen af LED lysteknologi og forskervaliderede lysbølger kan booste og blokke vores hormonproduktion af stress-, lykke- og søvnhormonerne kortisol, serotonin og melatonin. LIGHTCARE har arbejdet målrettet med forenkling og intuitiv betjening af hele sanserummets avancerede udstyr. Via innovation og brugerinddragelse har vi fokuseret på at optimere trygheden omkring borgere og patienter via non-farmakologiske stimuli. Vi tilbyder en løsning indeholdende audiovisuel stimuli, som er afprøvet og godkendt i flere installationer landet over. Temaerne er baseret på evidensbaseret indhold, brugervenlighed og enkelhed.

Sanserum – eller snoezelen\*, som er det oprindelige hollandske udtryk – defineres som et multisensorisk miljø, hvor personer med sansemæssige vanskeligheder kan få kontrollerede og individuelt tilpassede sanseindtryk.

Formålet med Snoezelrummet er at skabe et alternativ til ekstra medicinering af demensramte borgere, som f.eks. er apatiske eller – i den anden ende af skalaen – overstimulerede. Forskning viser, at målrettet påvirkning af sanser øger de demensramtes velbefindende og funktionsevner.

**LIGHTCARE snoezel påvirker de 4 af vores 5 sanser: synssansen, lugtesansen, høresansen og følesansen.**

Når plejepersonalet vurderer, at en beboer kan have behov for tid i rummet, forbereder de den stimulation, som den pågældende kan have gavn af. Drejer det sig f.eks. om en borger med apati, kan man via et betjeningsvenligt touch panel tænde for brusende boblerør eller en "levende" himmel med alle regnbuens farvekombinationer, naturlige lyde og dufte.

Har borgeren tendens til depression, kan man f.eks. vise billeder af en dejlig blomstereng, livagtig fuglekvidder og dufte eller billeder fra en hverdag, som han eller hun måske

kun kan huske i glimt. En tur på stranden i badende sollys og varmepåvirkninger fra strålevarme er ren terapi med evidens for virkning mod vinterdepressioner.

Rummet kan indrettes med lækre materialer og berøringsgenstande, der stimulerer følesansen.

Det er vigtigt, at plejepersonalet kender hver enkelt bruger af sanserummet, så de får den korrekte form for stimuli. Derfor tilbyder vi samtlige plejemedarbejdere et kursus i konceptet, så de kan bruge rummet professionelt og korrekt. Vores mål er, at alle bliver ildsjæle i forhold til snoezelterapien.

Der skal skabes en så positiv og tryk stemning i rummet for den demensramte, at det kan danne grundlag for en tættere relation til plejepersonalet, så de lettere kan få lov til f.eks. at hjælpe den demensramte med den personlige hygiejne eller andre ting, som før kunne medføre frustrationer.

Også pårørende vil kunne være sammen med deres familiedlem i Snoezelrummet. Det giver mulighed for en helt anden måde at være sammen på – uden forstyrrelser og med indtryk man kan opleve sammen, men på den dementes præmisser.

\* Snoezelen er sammensat af de to hollandske ord 'snuffelen' (snuse) og 'doezelen' (døse).



# TRYGHEDSSKABENDE TEMAER

## SKAB DIT EGET UNIVERS AF RO OG TRYGHED

### TRYGHEDSSKABENDE TEMAER TIL SANSERUM

Temaerne er udviklet på baggrund af erfaringer fra studier og forskning gennem en mangeårig periode, med det formål at skabe trygge rammer og derved berolige patienter under stresspåvirkning. Vigtige parametre er dokumenteret for opnåelse af beroligelse gennem syns- og høresansen.

### MUSIK OG NATURSTEMNINGER

De audiovisuelle temaer indeholder rolige og sanselige stemninger fra naturen, sammensat med specialkomponeret, beroligende musik og nærværende lydunivers, som studier har verificeret som optimal beroligelse for patienter indlagt på hospitaler og institutioner.

### EGET UNIVERS

De audiovisuelle temaer bevæger sig i sit eget univers af ro og tryghed, hvor musik, naturlyde og smukke landskaber afleder opmærksomheden fra stress.

### HVORFOR NATUR?

Det er veldokumenteret gennem forskning, at naturen har positiv effekt på vores velbefindende. Den vilde natur virker positivt på os, for vi har været en del af den i flere tusinde år. Det er de menneskeskabte miljøer, der i virkeligheden bidrager til øget stress.

### HVORFOR VIRKER DET?

Vi har tilpasset lysintensitet, tema og lyd, således det beroliger og skaber perception for personen, der kompenserer for reaktioner fra begivenheder, miljømæssige påvirkninger eller situationer, der er udfordrende, og som overstiger, hvad personens ressourcer kan klare, eller som truer trivsel og velbefindende.

En forudsætning for at opnå gode resultater er en enkel betjening, som sikrer, at personalet føler sig trygge. Derfor har vi altid fokus på selve brugssituationen og tilrettelægger sammen med personalet den mest hensigtsmæssige installation i forhold til udstyr og betjening.

Effekten af temaerne har vist positive resultater for patienter/borgere og personale på følgende punkter:

- Positiv smerteafledning, placebo
- Øget tryghed
- Beroligelse af urolige patienter og beboere
- Personale føler øget tryghed omkring behandlingen

” En måde at reducere stressreaktioner på, er ved at stimulere sanserne med afslappende, audiovisuelle programmer med naturscenarier afstemt med naturlyde og beroligende musik.”

Citat af dr.med. og professor Lars Heslet, Sansernes Hospital.



# SANSE- OG TERAPIRUM MED LYSBOOST

## LYSTERAPI

Lyset spiller en afgørende rolle i et sanserum. Lysterapi genindstiller vores indre ur/døgnrytmen. Rod i vores døgnrytme kan afstedkomme flere forskellige lidelser/sygdomme som f.eks. vinterdepression (SAD). TerapilyS kan booste vores naturlige døgnrytme og dermed produktionen af flere forskellige hormoner. Vi kan derfor få rettet op på 'skævheder' i vores hormonsystem uden brug af medicin. Ud over at regulere døgnrytmen giver lysbehandling også mere energi.

TerapilyS får niveauet af serotonin 'lykke-hormonet' til at stige. Lyset får nemlig en særlig type celler inde i øjet til at give besked til hjernen om, at der skal produceres mere serotonin. Serotonin er af stor betydning for en lang række fysiologiske funktioner i såvel centralnervesystemet som i det perifere nervesystem; fx søvn, stemningsleje, hukommelse og libido. Desuden spiller serotonin en rolle i psykiatriske lidelser som angst og depression.

### LYSTERAPI :

- Stabiliserer døgnrytmen
- Giver mere energi
- Får niveauet af serotonin i hjernen til at stige
- Fraværet af blåt lys påvirker melatoninniveauet
- Smertestillende effekt

### VINTERDEPRESSION

Vinterdepression, Seasonal Affective Disorder (SAD) forårsages hovedsageligt af mangel på lys. Gennem musik, billeder, duft og lysterapi "rejser" vi til et solrigt sted. Der

er evidens for, at 15-20 minutters lysterapi, hvor vi booster produktionen af serotonin, er optimal for effektiv hjælp ved SAD-symptomer. »Man bliver vinterdeprimeret (SAD), fordi man får for lidt lys. Lys påvirker niveauet af stoffet serotonin i hjernen, og det er manglen på det stof, der ofte spiller en afgørende rolle, når man bliver deprimeret,« fortæller overlæge og ph.d. Klaus Martiny, Psykiatrisk Center København.

»Den umiddelbare forskel på almindelige depressioner og vinterdepressioner er selvfølgelig, at vinterdepressioner er årstidsafhængige. Derudover får vinterdeprimerede nogle atypiske symptomer i forhold til, hvad deprimerede mennesker almindeligvis oplever. Vinterdeprimerede bliver mere irritable, sover mere, får mere appetit og tager derfor også tit på. Det ser man ikke hos almindeligt deprimerede – tværtimod «

Selvom vi alle sammen har en mindre beholdning af serotonin om vinteren, bliver nogle mere påvirket end andre - hvilket skyldes kodningen i vores gener.

Erfaringsmæssigt ved vi, at lysterapi virker bedst mod vinterdepressioner. Men man bruger det også til almindelige/ikke sæsonprægede depressioner – både alene og i samspil med medicin.

### FORSTÆRKER VIRKNINGEN AF MEDICIN

Lysbehandling kan være at foretrække over antidepressiva i behandlingen af SAD, fordi det er en relativt sikker og nem behandling. Men lysterapi kan også gives i samspil, med den antidepressiva patienten tager, for at øge virkningen.

## FORELØBIGE OBSERVATIONER

På baggrund af spørgeskemaer og interviews er følgende indikeret fra vores installationer:

- Beboere finder hurtigere ro ved tankemylder, når de kommer til sanserummet
- Øget interaktion mellem borger/patient og personale
- Flere personalegrupper kan anvende akutrømmet
- Patienten/borgeren opnår naturlig søvn i sanserummet
- Nedtrapning af konflikt-niveau
- Reduktion af tvang (fysisk isolering)
- Virker på tværs af sproglige og kulturelle barrierer
- En ny måde at kommunikere med patienten/borgeren på



OPERATED BY LIGHTCARE OS | UNIQUE USER FRIENDLY TOUCH SYSTEM | MULTIPLE PLATFORMS AND DEVICES

# VALG AF UDSTYR

## VI HJÆLPER MED AT FINDE DEN OPTIMALE LØSNING

En totalopløsning med billede, lyd, duft og det rigtige lys, giver de optimale betingelser for at kunne drømme sig hen til en hvilket som helst destination. Hvad siger du til at blive varmet op på en afslappende solrig tur til stranden, en hyggelig fisketur eller en tur i skoven - med alle de rigtige lyde og dufte. Det er nu muligt med det rette udstyr.

### VALG AF UDSTYR

Vigtige overvejelser om rummets opbygning, lysindfald, indretning, enkel og sikker betjening af belysningsarmaturer, dufte, projektor vs. fladskærm mv. skal gøres for at finde den optimale løsning i f.h.t. ønsket effekt og økonomi.

### PROJEKTOR VS. FLADSKÆRM

En støjsvag LED projektor fungerende som storskærm 100", der giver brugeren følelsen af at være en del af billedet. Billedet leveres af en højkontrast laser-projektor, som monteres over eller under en unik 100" skærm, der inkluderer en særlig mikro-optisk teknologi, som leverer et lysstærkt kvalitetsbillede. Dette til en markant lavere pris end en tilsvarende LCD fladskærm. Det er ydermere at foretrække frem for en fladskærm pga. blødere billede, som skåner øjet og er holdbar i f.h.t. eventuel aggressiv adfærd.

### LYD

Lydoplevelsen er utrolig vigtig og indrettes, indstilles og udvælges altid individuelt i f.h.t. rummets anvendelse og temaer.

### DUFT

Dufteffektens diffuseringsystem garanterer et konstant niveau af duft gennem temaet. Dufte kan vælges til eller fra i de forskellige temaer.

100" storskærm  
- Jo større skærm des bedre, for at fastholde følelsen af at være en del af det viste

### AUDIOVISUELLE TEMAER

Der er installeret seks temaer fra LIGHTCARE samt yderligere tre audiovisuelle temaer fra anden leverandør.

### VI ANBEFALER KUN ÉT SOFTWARESYSTEM

Til at regulere lys, lyd, duft og tænd/sluk af projektor/skærm anbefaler vi kun ét betjeningspanel/softwaresystem til betjening af ALT hardware i rummet. Dette sikrer enkel betjening. Komplekse systemer og forskellige afbrydere/fjernbetjening er den hyppigste årsag til at udstyr ikke bliver anvendt.

### DE GODE RESULTATER

Vi ønsker altid optimal effekt og en god brugeroplevelse. Derfor er det vigtigt, at rummet kan udelukke stærkt dagslys og indeholde godt udstyr, som er nemt at betjene. Der opnås ringere effekt af temaerne, hvis disse forhold ikke prioriteres.

Vi rådgiver i lyd- og lysafskærmning, valg af udstyr, montering og undervisning af personale.





# KOM TÆT PÅ NATUREN

## MED EVIDENSBASERET MUSICURE MUSIK OG LEVENDE AUDIOVISUELLE OPLEVELSER

Sanserummet tilbyder beboerne en beroligende oplevelse med natur, musik, dæmpet lys og dufte. Rummet byder velkommen med stimulerende eventyrrejser, som vækker minder og fornyet livskraft for demente borgere på plejecentre. På baggrund af mere end 20 års udvikling og forskning, kan komponist Niels Eje og filmproducent Inge Mulvad Eje nu, i samarbejde med LIGHTCARE, præsentere

en række specielt skabte programmer med naturscenerier og beroligende musik.

De audiovisuelle programmer er udviklet med særlig henblik på sanse- og snoezelenrum for ældre og demente borgere, samt som installationer på plejecentre og institutioner, hvor oplevelsesrejser i naturen kan gøre en stor forskel.



### EVIDENS OG DOKUMENTATION

Siden 1998 har MusiCure indgået i studier og forskningsprojekter med børn, voksne og ældre i mange lande, både indenfor sygehus- og plejesektoren, samt indenfor psykiatrien i de danske regioner. Resultaterne fra de mange studier findes i dag publiceret i mere end 22 artikler i internationale medicinske faglige tidsskrifter.

### STIMULERENDE SANSEOPLEVELSER

De positive og rolige naturindtryk, som MusiCure film og musik repræsenterer, kan i kombination med LIGHTCARE's store palet af sansestimulerende virkemidler indenfor lys, duft og andre stimuli, formidle den optimale totaloplevelse for beboere og patienter.

### HARMONI MED NATUREN

Motiverne i MusiCures audiovisuelle produktioner består altid af livebegræftende naturoptagelser, som både er optaget og redigeret meget omhyggeligt til MusiCure musikken, og som altid er helt uden talte ord og kun ledsaget af musik. Der præsenteres både landskaber og scenerier fra dagligdagen i den danske natur, og eventyrlige rejser fra andre verdensdele - altid med henblik på at have et beroligende, stimulerende og stressdæmpende udtryk.



# DUFTMASKINE

## FLERE MULIGHEDER FOR SANSESTIMULI

Vi anvender også en smart duftmaskine, designet til at forbedre dit velbefindende. Duftmaskinen hjælper med at skabe en unik atmosfære med det samme. Det giver liv til fantasien og kan skabe en unik duft for enhver stemning.

Der er hele 20 dufte, der kan blandes og kombineres i styrke efter ønske. Den rigtige duft kan påvirke vores humør

øjeblikkeligt. Drøm dig hen til en lavendel- eller blomstermark, en tur til stranden, havet med den friske brise eller til en eksotisk citrusplantage. Maskinen styrer og blander 4 dufte, som giver mulighed for op til 20 duftkombinationer.



### I KAN VÆLGE BLANDT 20 UNIKKE DUFTE

- |                     |                     |
|---------------------|---------------------|
| ■ Neroli Citrus     | ■ Midnight Thrill   |
| ■ Divine Rose       | ■ Jasmin Sambac     |
| ■ Grandma Vanilla   | ■ Wood Royale       |
| ■ Sandalwood Mahara | ■ Lavender          |
| ■ Sea Breeze        | ■ Floral Magic      |
| ■ Monoi De Tahiti   | ■ Citrus Fresh      |
| ■ Sweet Sand        | ■ Spice Bouquet     |
| ■ Amber Marine      | ■ Eucalyptus Nights |
| ■ Orange Sunrise    | ■ Shamans Potion    |
| ■ Precious Spices   | ■ Incense Voodoo    |



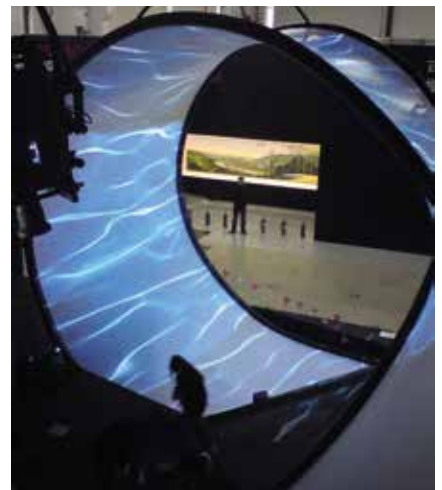
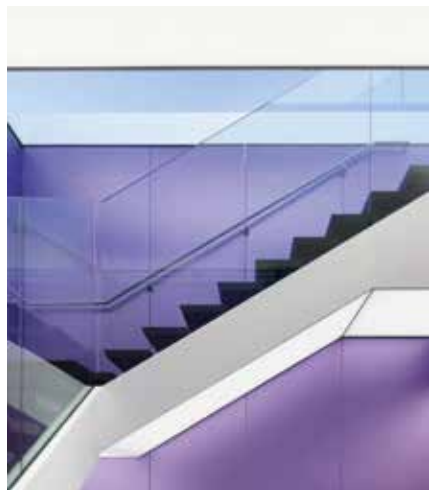
# INGEN OPGAVER FOR STOR

DER ER INGEN BEGRÆNSNINGER FOR HVOR STOR LYSKILDEN KAN BLIVE

## STRÆKLOFTER/STRETCH CEILING

Der er også mulighed for stræklofter/vægge. Lad f.eks. hele rummet oplyse af én stor loftlampe/skærm – som samtidig giver borgeren boostende lysterapi. Det er nu muligt at omdanne hele dit loft til en stor lysgivende, boostende kilde med stræklofter i tekstil og PVC. Det ideelle system som

kan levere både stræklofter og strækvægge – hvilket giver mulighed for at lege med forskellige lyseffekter. Stræklofter/vægge giver dig mulighed for at lege med belysningen – alt kan lade sig gøre – og kun din fantasi sætter grænser for dit design. For inspiration – kan du her se nogle af leverandørens eksisterende løsninger i andre sammenhænge:



På grund af fleksibiliteten af membranerne er systemet ideelt til nemt at skabe kurver, former og tredimensionelle lofter, vægge og flydende elementer. Membranerne er af et fleksibelt PVC-materiale, skræddersyet og sømmet, der passer til ethvert behov.

De gennemsigtige membraner – i forskellige farver og transparente – er beregnet til at være baggrundsbelyst af enhver lyskilde, du ønsker. Kombination af to membraner og brug af forskellige lyskilder giver mulighed for ubegrænsede lysløsninger.





# UNIKT BRUGERVENLIGT TOUCHPANEL

## BETJENINGSPANELET OG SOFTWAREN ER HJERTET I SYSTEMET

Modulopbygget enkelthed gør det let for brugerne at betjene systemet. Brugervenligheden på touchpanelet sikrer at afspilning kan foregå enkelt og forståeligt for den enkelte bruger. Et enkelt tryk vil afspille de forkodede audiovisuelle temaer med tilhørende lys, lyd og duft. Der vil som udgangspunkt kun være mulighed for at afspille de forkodede audiovisuelle temaer med tilhørende lys, lyd og duft. Hele indholdspakken med de beroligende temaer kan tilkøbes som en TV-pakke til hele plejecentret - også boligerne.

### LET TILGÆNGELIG VEDLIGEHOOLDELSE

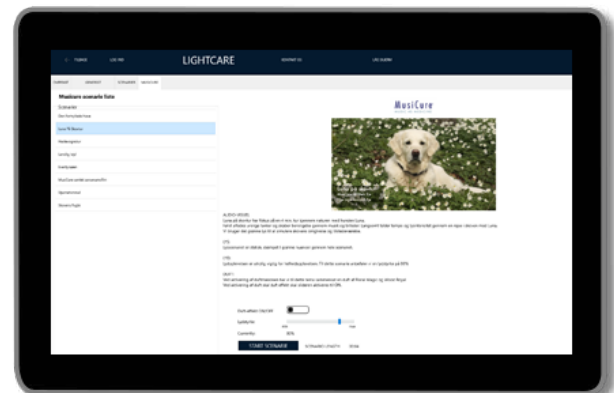
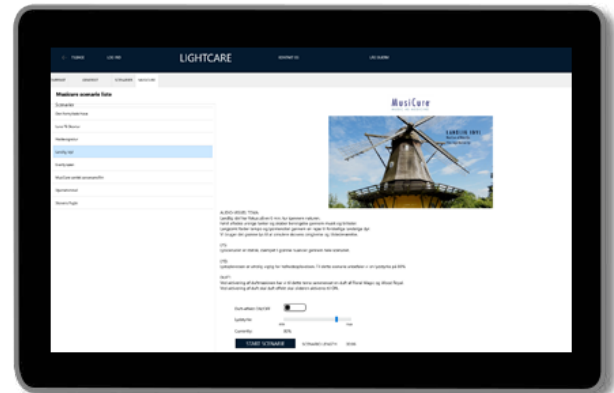
Teknikere og elektrikere kan få yderligere adgang til system, service og vedligeholdelse gennem vores tekniske interface.

### FREMIDSSIKRET

Vi har stor fokus på at skabe et så fremtidssikkert system som muligt. Systemet tilpasses løbende inputs fra brugere, forskning, erfaringer fra tidligere projekter, specifikke behov i enkeltssituationer samt beboernes eller patienternes tilstand, mentale og fysiske evner. De mest basale indstillinger kan altid justeres af teknisk afdeling, personalet og tilpasses den enkelte beboer, patient eller afdeling.

### TRÆNING OG BRUGERINDDRAGELSE

Ved overlevering af vores døgnrytmelys udfører vi altid grundig instruktion med personalet og brugere af vores betjeningsenheder. Vi indgår også meget gerne i dialog omkring særlige ønsker og funktioner, som er relevante for netop jeres fulddynamiske belysningsanlæg.



Brugervenlig grænseflade til såvel personale samt teknikere ▲



# COMMISSIONING-AFTALE

**VI LEVERER EN KVALITETSORIENTERET PROCES, DER VERIFICERER, DOKUMENTERER OG TESTER AT RUMMET OPFYLDER DE SPECIFICEREDE KRAV**

Hos LIGHTCARE sørger vi for hele pakken, hvis det ønskes. Udover dialog og rådgivning, projektering, installation, aflevering, implementering, undervisning og service samt opfølgning – sørger vi for, at I får, hvad I ønsker; f.eks. den livgivende belysning, stretch ceiling, vandseng, boblerør, duftmaskine, surround højtalere, behagelige lænestole, video og lydfiler m.m. Det ønskede scenarie startes via et enkelt tryk på touchpanelet.

## DIALOG & RÅDGIVNING ••••• Dialog og rådgivningsfasen kunne være:



### PROJEKTERING



### INSTALLATION



### AFLEVERING



### IMPLEMENTERING



### UNDERVISNING



### SERVICE & OPFØLGNING

Rådgivning om det optimale miljø, zoneinddeling og brugervenlig betjeningsmuligheder. Specialtilpasset beboer og personale. Udarbejdelse af kravsspecifikation for det optimale rum.

LIGHTCARE OS, med generel fane og temaoversigt inkl. alt hardware og software samt en nøglefærdig commissioningsproces med idriftsætning af alt hardware og undervisning til personalet. Levering af 9 temaer, inkl. én betalt brugerlicens. Betjeningsflade via brugervenligt 21" touch betjeningspanel.

100" laser panel med mikro-optisk teknologi for optimal billedkvalitet.

Stereo eller surround højtalersæt bestående af 4 højttalere, forstærker og subwoofer.

Dufteanlæg, med mulighed for op til 20 scenarietilpassede dufte.

CARE COMPLETE-pakke: Terapilys, optimismelys, beroligende lys og afslapningslys. Fuldautomatiske multifarvede RGB+CW+WW LED armaturpaneler danner hele lysinstallationen som ligger bag en specialdesignet kunsthimmel.

Boblesøjer RGB med stimulerende akvarie kunstfisk.

Fritstående vandseng: 160 cm bred og 200 cm lang, med en højt dæmpet vandmadras, sikkerhedsdug, varmelegeme 20-36 gr.

CHAIR sortimentet indeholder nogle fantastiske og lækre lænestole tilpasset målgruppens ønsker og behov. Op til 4 forskellige former for shiatsu massagefunktioner, som er med til at give fysisk velvære.

Strandtema med strålevarme, parasol, læhegn, kunstig sand og drømmemø er endnu en mulighed.



# EJE ELLER LEJE

**LIGHTCARE CAPITAL GIVER DIG ALTID DEN NYESTE LØSNING TIL FAST LAV MÅNEDLIG YDELSE**

Nu kan du leje vores produkter inkl. installations- og montageomkostninger i op til 5 år.

LIGHTCARE A/S har hjulpet virksomheder, ældre- og sundhedssektoren med de rigtige lysløsninger siden årtusindskiftet, så vi er godt klar over de udfordringer, som opfindelsen af avanceret ny teknologi til tider kan udgøre i form af manglende likviditet og rettidig budgetlæggelse.

Det er derfor, vi tilbyder vores kunder en gennemsigtig og problemfri lejeaftale, der gør det muligt at erhverve en fremragende og fremtidssikret belysningsløsning allerede i dag.

Den teknologiske udvikling går stærkt, og om 5 år kan I vælge at bytte til nyt. Vi yder 100% garanti i lejeperioden, og lejeaftalen er inklusiv en drifts- og vedligeholdelsesaftale.

Du bestemmer selv, hvordan du vil betale for LIGHTCARE's produkter. Du kan vælge at købe og/eller leje hele eller dele af anlægget, og hvordan fordelingen af anlægs-, drifts-, innovations- eller fondsmidler skal fordeles, er 100% op til jer.

## INVESTERING I LYS, DER FOREBYGGER, ER SUND FORNUFT

Belysningsteknologien forbedrer sundhed, velvære, arbejds- og CO2 miljøet. Nedbringelse af medicinforbrug, indlæggelsestid og sygefravær hos borgeren og personalet, er alle indikatorer på store menneskelige og samfundsøkonomiske besparelser ved lys, der forebygger.

**0,-** RENTE  
GEBYR  
UDBETALING

Førstegangsydelse 0,-  
ÅOP 0%  
Løbetid 60 mdr.  
Max driftstid 24/7/365

### Priseksempel:

Tilbudspris 119.940,-

Få 60 måneders finansiering uden ekstra omkostninger fra 1.999,- pr. md.

Priseksemplet er inkl. el-installationsomkostninger, montering, projekteringsomkostninger, brugerdialog, undervisning, drifts- og vedligeholdelsesaftale ekskl. moms.

Lejeaftalen starter ved en tilbudspris på min. 10.000 kr. ekskl. moms pr.

lejeperiode, og der er principielt ingen øvre grænse.

Lejeaftalen er på maksimum fem år ad gangen. Lejeaftalen kan herefter forlænges, opsiges – eller anlægget kan købes. Der er naturligvis også mulighed for at indgå en ny lejeaftale,

hvor anlæggets produkter udskiftes med nyeste produktsortiment, eller I kan fortsætte med samme udstyr til en væsentligt reduceret leje.



LIGHTCARE®



Vrøndingvej 7, 8700 Horsens  
Naverland 2, 2600 Glostrup

**Telefon +45 88 32 00 77**

[lightcare@lightcare.dk](mailto:lightcare@lightcare.dk)

[www.lightcare.dk](http://www.lightcare.dk)

MusiCure®  
MUSIC AS MEDICINE

MusiCure/Gefion Records ApS  
Geelsskovvej 29, 2830 Virum

**Telefon +45 45 85 49 48**

[contact@musicure.com](mailto:contact@musicure.com)

[www.musicure.com](http://www.musicure.com)